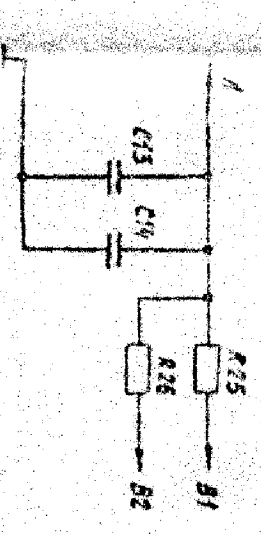
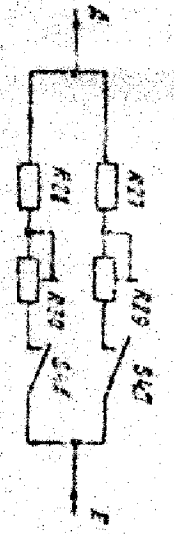


1. Выходы 10 микросхем Д1, Д2, Д3-Д5, выходы 16 микросхем Д6, Д7 соединены с точкой А. Выходы 7 микросхем Д1, Д2, Д3-Д5, выходы 8 микросхем Д6, Д7 соединены с корпусом.



Пруба РКБ-104.
Схема заэкранирована
при монтаже.